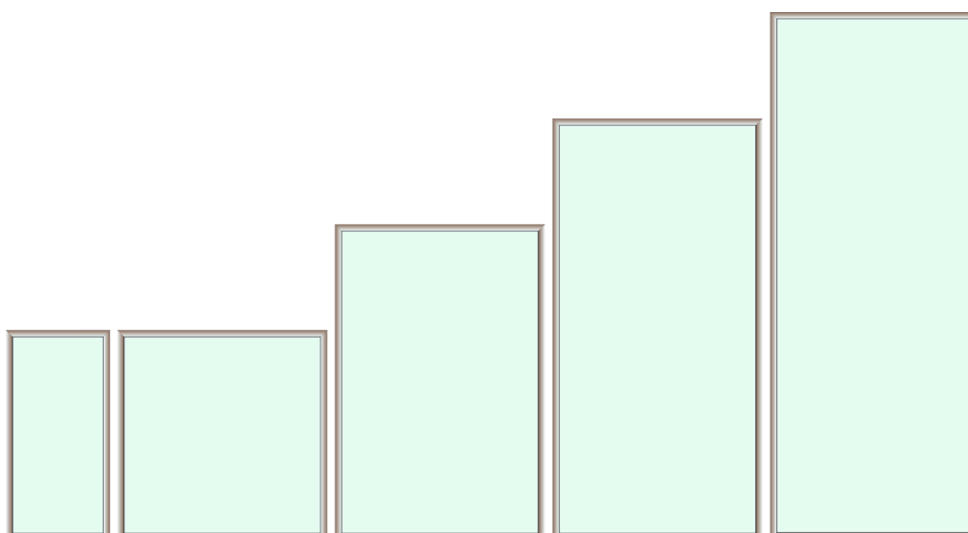
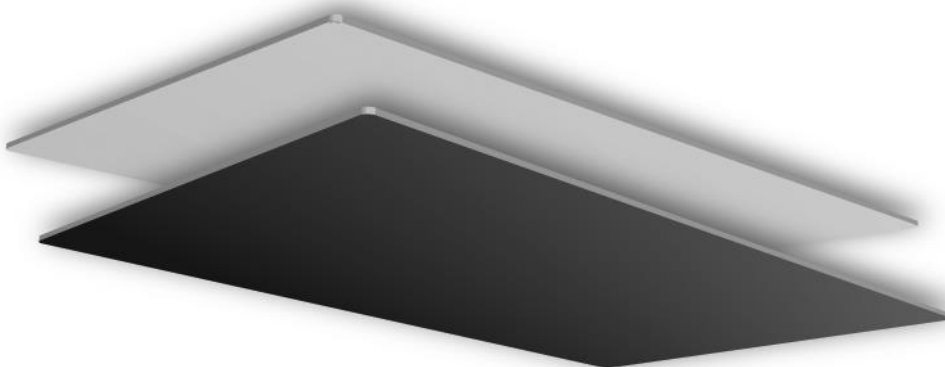




Infratopný elektrický panel rámový
“BASIC Frame” FB30 / FB60 / FB90/ FB120 / FB150



Infratopný elektrický panel bezrámový
“BASIC Elegant” EB30 / EB60 / EB90 / EB120 / EB150



TECHNICKÉ PARAMETRY BASIC FRAME:

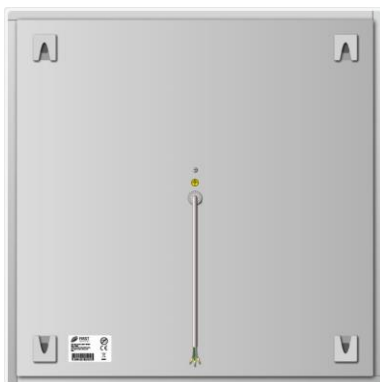
Model	FB30	FB60	FB90	FB120	FB150
Rozměry bez úchytů	596mm x 296mm x 35mm	596mm x 596mm x 35mm	596mm x 896mm x 35mm	596mm x 1196mm x 35mm	596mm x 1496mm x 35mm
Max. výkon	230W	500W	800W	1000W	1300W
Váha panelu	6 kg	11 kg	13 kg	16 kg	24 kg
Proud	1A	2.2A	3.5A	4.4A	5.7A
Napájecí napětí	230V~ 50-60Hz				
Napájecí kabel	Propojovací vodič se silikonovou izolací bílý, 3×1, délka 2m, ukončený zástrčkou				
Pojistka	Pojistka proti přehřátí panelu.				
Sklo bílé, černé	Tepelně tvrzené bezpečnostní sklo, float 4mm				
Sklo s potiskem	Tepelně tvrzené bezpečnostní sklo, float 5mm, ESG, keramický tisk odolný proti poškrábání a vlhkému prostředí.				
Rám	Hliníkový profil				
Stupeň krytí	IP54				

TECHNICKÉ PARAMETRY BASIC ELEGANT:

Model	EB30	EB60	EB90	EB120	EB150
Rozměry bez úchytů	592mm x 292mm x 28mm	592mm x 592mm x 28mm	592mm x 892mm x 28mm	592mm x 1192mm x 28mm	592mm x 1492mm x 28mm
Max. výkon	230W	500W	800W	1000W	1300W
Váha panelu	4,5 kg	8,5 kg	11,5 kg	16,5 kg	22,5 kg
Proud	1A	2.2A	3.5A	4.4A	5.7A
Napájecí napětí	230V~ 50-60Hz				
Napájecí kabel	Propojovací vodič se silikonovou izolací bílý, 3×1, délka 2m, ukončený zástrčkou.				
Pojistka	Pojistka proti přehřátí panelu.				
Sklo bílé, černé	Tepelně tvrzené bezpečnostní sklo, float 4mm				
Sklo s potiskem	Tepelně tvrzené bezpečnostní sklo, float 5mm, ESG, keramický tisk odolný proti poškrábání a vlhkému prostředí.				
Rám	Bezrámový panel				
Stupeň krytí	IP54				

OBSAH BALENÍ

BASIC FRAME (rámový) nebo ELEGANT (bezrámový):



Topný panel

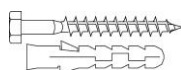


Držáky k zavěšení (x4)

+ Montážní klíč



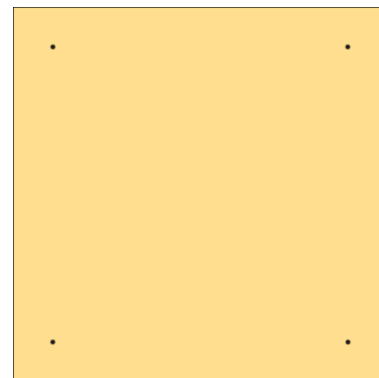
Montážní šrouby k uchycení držáků (x4)



Šrouby a hmoždinky do zdi (x4)



Podložky (x4)



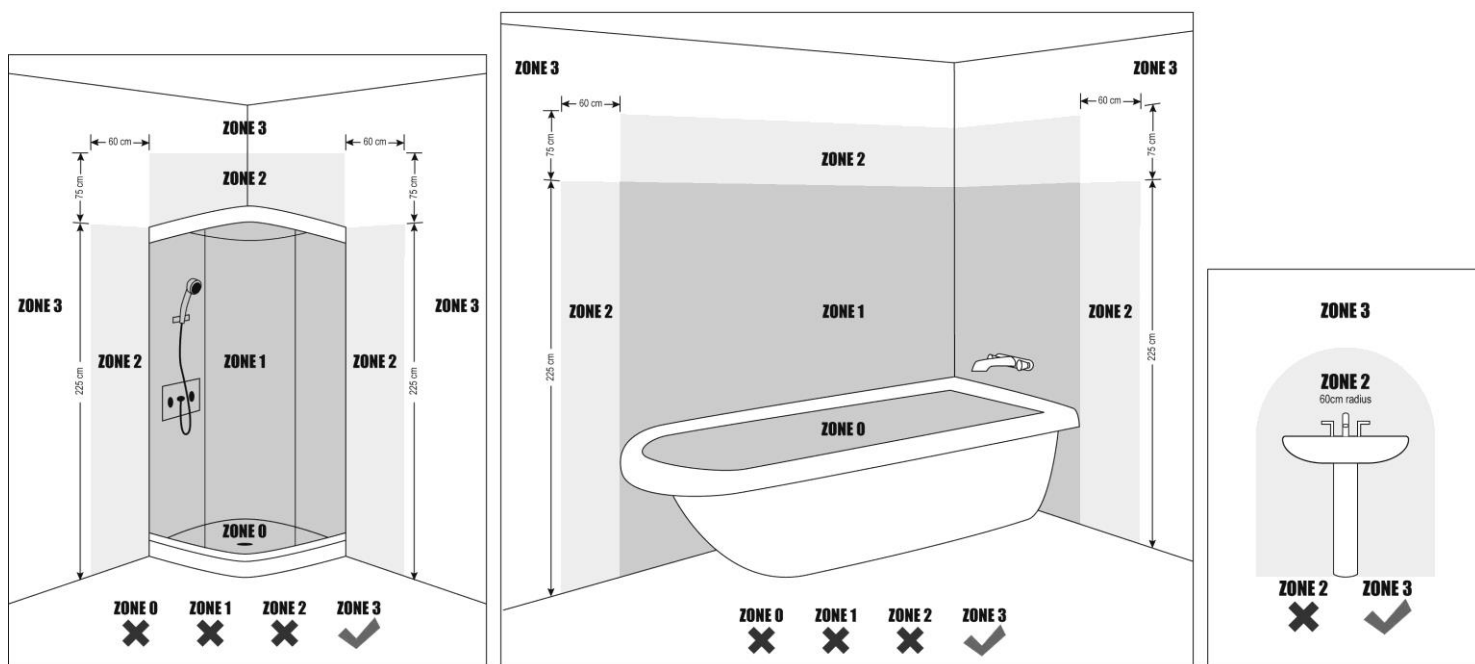
Instalační šablona

INSTALACE TOPNÉHO PANELU:

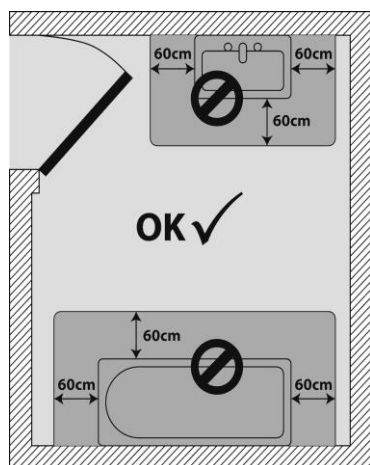
Pro efektivní řízení topného výkonu a teploty v místnosti je nutné, aby byl tento panel doplněn regulátorem teploty/termostatem (viz. Příslušenství) či jiným zařízením, které umožňuje řízení výkonu topných těles.

Topný panel lze používat i v koupelnách v ZÓNÁCH 3 (viz. obrázek níže). V každém případě se ujistěte, že zásuvka, do které panel připojujete, je vybavena proudovým chráničem.

Panel topí pomocí infračervených vln, nedoporučuje se tedy instalovat jej za nábytek či jiné překážky, protože by mohlo dojít k omezení jeho výkonu a navíc i k ohrožení bezpečnosti. Topný panel by měl být umístěn tak, aby byl přibližně ve stejné vzdálenosti od všech osob v místnosti, vyhřívání tak bude pro všechny příjemné.



Jakmile pro panel vyberete ideální místo, postupujte následovně:



Krok 1: Přiložte šablonu na strop pomocí lepicí pásky. Přesvědčte se, že je šablona umístěna správně a označte polohy otvorů pro šroubky na strop. Ubeďte se, že ve stropě a v okolí otvorů, které budete vrtat, nevedou **žádné** elektrické kabely!

Krok 2: Vyvrtejte otvory pomocí vrtáku vhodného pro daný strop. Pro betonové nebo cihlové stropy použijte vrták o průměru 8 mm.

Krok 3: Vložte do otvorů hmoždinky a zašroubujte šrouby tak, aby vyčnívaly cca 1cm ze stropu. Hmoždinky pro plný strop (betonový, cihlový) jsou součástí balení. V případě pochybností požádejte o radu odborníka.

Krok 4: Zavěste panel pomocí držáků na šroubky a zajistěte 2 bezpečnostními západkami. Zapojte napájecí kabel do konektoru na zadní straně panelu.

Krok 5: Zastrčte zástrčku panelu do elektrické zásuvky.

ÚDRŽBA / ČISTĚNÍ předního panelu:

BASIC panely sklo černé, bílé – doporučujeme při zašpinění povrchu použít běžné mýdlové čističe, v případě zamaštění nebo výrazného znečištění lze použít líh a jemným hadrem očistit. Nikdy nepoužívejte abrasivní čisticí prostředky!

BASIC OBRAZ (sklokeramický tisk) - doporučujeme jemně čistit pouze vlhkým jemným hadříkem a dočista utřít. Nikdy nepoužívejte abrasivní čisticí prostředky!

BEZPEČNOSTNÍ POKYNY:

- Topné panely FIRST BASIC a FIRST BASIC Elegant jsou určeny pro instalaci na stěnu a strop.
- Každý panel je opatřen sadou se speciálními úchyty, které při správném použití poskytují bezpečnou instalaci.
- Spotřebič je bezpečný na dotyk a při velmi krátkém kontaktu s rozehrátým sklem nedojde k popálení. Delší kontakt s rozehrátým sklem může způsobit poranění.
- Malé děti by neměly být ponechány bez dozoru v blízkosti topného panelu, protože delší kontakt s rozehrátým panelem může způsobit poranění.
- Spotřebič je vhodný pro použití v koupelně. Vždy ale musí být zabráněno přímému kontaktu s vodou (viz. instalace topného panelu).
- Jestliže se do panelu dostane jakýkoliv předmět nebo tekutina, odpojte neprodleně panel ze sítě a před dalším používáním jej nechejte překontrolovat kvalifikovaným servisním technikem First Heating Systems.
- Spotřebič je opatřen silikonovým napájecím kabelem s uzemněním, který je třeba použít se standardními uzemněnými zásuvkami. V případě poškození napájecího kabelu nebo spotřebiče jej musí opravit odborník.
- **Spotřebič NEROZEBÍREJTE. Při rozebrání dojde k zániku záruky.** Rozebrání a opětovné složení nesmí být prováděno mimo továrnu nebo specializované servisní středisko.
- **ABY NEDOŠLO K ÚRAZU ELEKTRICKÝM PROUDEM,** vždy odpojte napájecí kabel, pokud zjistíte závadu, nebo když je třeba s panelem manipulovat.
- **OCHRANA PŘED PŘEHŘÁTÍM A NEBEZPEČÍM POŽÁRU:** Přední skleněný panel může dosáhnout povrchové teploty až 160°C. Před panel nepokládejte snadno zápalné látky nebo předměty. Zadní strana panelu může dosáhnout povrchové teploty cca 75°C.
- Zákaz instalace na hořlavé materiály a v šatnách.
- **ČISTĚNÍ: Před čištěním panel VŽDY odpojte od elektrické energie,** nikdy jej nečistěte, pokud je připojen ke zdroji napájení.



VÝSTRAHA: Předcházejte přehřátí topného panelu, topný panel ničím nezakrývejte!

PŘI PRVNÍM POUŽITÍ:

- Přesvědčte se, že byly odstraněny všechny obalové materiály.
- Před vrtáním do stropu zkontrolujte, že v oblasti nevedou elektrické kabely, rozvody plynu nebo vody ani se zde nenacházejí jiné překážky, které by mohly být poškozeny.
- **Při použití na strop (sádkokarton atd.) doporučujeme montáž odbornou firmou! Výrobce ručí pouze za instalace provedené servisním technikem First Heating Systems.**
- V případě, že po zapnutí zaznamenáte zápach, pravděpodobně se bude jednat o zahřátí nové topné fólie. Pokud zápach přetrvává po 1 hodině provozu, panel vypněte, najděte a odstraňte zdroj zápachu. V případě, že zápach přetrvává nadále bude přetrvávat po dobu 2 dnů, obraťte se na prodejce.
- Panel **NESMÍ BÝT** nikdy umístěn bezprostředně pod elektrickou zásuvkou! Panel umístěte do takové polohy, aby zástrčka napájecí šňůry byla vedle panelu, nikoli pod panelem.
- Panel se nikdy **NESMÍ POUŽÍT** v případě, že je sklo poškozené! Pokud je sklo poškozené, obraťte se na prodejce.
- Panely FIRST jsou navrženy tak, aby odolaly mírnému přepětí v 220 – 250V, v závislosti na oblasti, kde jsou používány. Před použitím se přesvědčte, že panel, který instalujete, je vhodný pro vaši oblast. Pokud tomu tak není, nepřipojujte spotřebič do elektrické zásuvky a obraťte se na vašeho dodavatele. V případě, že je panel zapojen do zásuvky s nesprávným napětím nebo výkyvy napětí překračují výše uvedený rozsah, záruka společnosti FIRST Heating Systems takové poškození nekryje.

Reklamační řád, Certifikace uveřejněny na www.firstheatingsystems.cz



Záruční servis a pozáruční
servis výrobce:
IČ:06668062
FIRST Heating Systems s.r.o.
Plynárenská 291
261 01 Příbram 1

Tel: +420 775 462 636
info@firstheatingsystems.com
www.firstheatingsystems.com

